

BÉISBOL Y SOFTBOL



INTRODUCCIÓN

El béisbol y el softbol son dos deportes de equipo con reglas muy similares. Estos dos deportes han formado parte en diferentes ocasiones del programa olímpico, compitiendo las mujeres en la modalidad de softbol y los hombres en la de béisbol.

El béisbol es un deporte competitivo de habilidad que se juega con una bola dura y un bate entre dos equipos de nueve jugadores cada uno. Es uno de los deportes más populares en Estados Unidos, los países caribeños y Japón; también se juega en muchas partes del mundo por personas de todas las edades.

El béisbol es uno de los deportes más antiguos y populares. El juego, tal como se le conoce hoy, se desarrolló entre niños y jugadores aficionados a principios de 1800. El béisbol profesional en Estados Unidos atrae cada año a millones de espectadores a los estadios y entretiene a muchos más millones a través de la radio y la televisión.

CÓMO SE JUEGA AL BÉISBOL

Un partido de béisbol se divide en nueve periodos de juego, cada uno de los cuales se llama entrada o inning. El equipo que anote más carreras a lo largo de las nueve entradas gana el partido.

El juego comienza cuando un jugador llamado lanzador o "pitcher", lanza la bola hacia el bateador del equipo contrario quien intenta batear (golpear con el bate) la bola hacia el interior del terreno de juego. Los jugadores anotan carreras bateando la bola y corriendo alrededor de una serie de bases, antes de que les elimine algún jugador de campo del equipo contrario. Los bateadores y corredores pueden ser eliminados de diferentes maneras.

Las entradas están divididas en dos mitades, llamadas principio y final de entrada. Durante el principio de una entrada, un equipo batea mientras el otro está en el campo. Cuando el equipo que batea tenga tres jugadores eliminados, los dos equipos intercambian sus papeles y comienza el final de una entrada. Si el resultado permanece empatado al final de nueve entradas, los dos equipos continúan jugando hasta que, al final de una o más entradas suplementarias, uno anote más carreras que el otro.



EL CAMPO

El béisbol se juega en un campo nivelado, que ocupa normalmente alrededor de 0,8 hectáreas. El terreno de juego se divide en el campo interno o “infield” y el extracampo o “outfield”; estas dos áreas juntas constituyen la zona buena o “fair”, mientras que el resto del campo se llama zona mala o “foul”.

El “infield” es un terreno en forma de cuadrado, llamado ‘diamante’, de 27 m de lado, una de cuyas esquinas está marcada por una pieza de goma, con forma de pentágono irregular, llamada “home plate” o meta. Los bateadores, dependiendo de sus preferencias, golpean la bola desde una posición situada al lado derecho o izquierdo de la meta. En las otras tres esquinas del campo interno moviéndose desde la meta en dirección contraria a las agujas del reloj, se encuentran la primera, segunda y tercera bases, cada una marcada con una almohadilla.

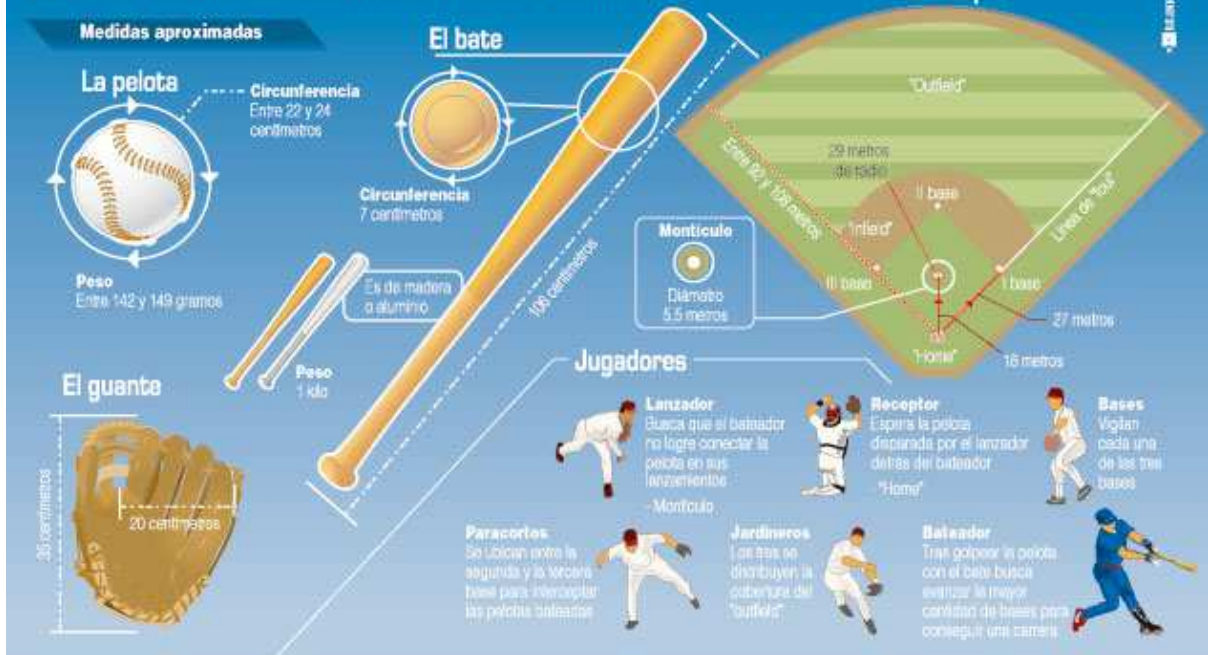
El montículo del lanzador (pitcher), un trozo de terreno levemente elevado, se encuentra cerca del centro del campo interno entre la meta y la segunda base y tiene una banda de goma clavada en lo más alto del mismo, a una distancia de 18,4 m de la meta; los lanzadores deben tener un pie en contacto con la banda cuando ponen la bola en juego.

Las líneas de base se extienden desde la meta hacia la primera y la tercera base, con prolongaciones llamadas líneas de falta, que llegan alargándose hasta el borde exterior del “outfield” y dividen el terreno de falta y el “fair”. Las líneas de base se extienden también desde la primera a la segunda y la tercera base, marcando el pasillo de un corredor. El extracampo detrás de la primera base se llama campo derecho, el de la segunda, centro del campo, y el de la tercera, campo izquierdo. Una valla recorre el límite más lejano del extracampo.

Datos básicos acerca del béisbol



Se inicia una nueva temporada de las Grandes Ligas del béisbol en Estados Unidos, con los enfrentamientos entre Bravos-Nacionales y Tigres-Yankees en la jornada inaugural. Aquí algunos detalles de la disciplina cuya precisión, fuerza y velocidad convoca a millones de fanáticos en todo el mundo.



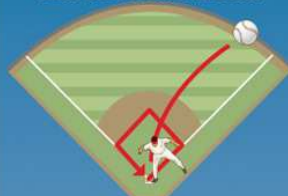
Principales reglas del béisbol



Entradas

- Un partido de béisbol se divide en nueve entradas. En cada una de ellas cada equipo tiene el turno al bate
- En caso de empate al finalizar la novena entrada se jugarán entradas extra hasta desempatar

Carrera o anotación



Jugador ofensivo que llega hasta el home

"Home run"



Batazo que envía la pelota fuera del "outfield"

"Hit"



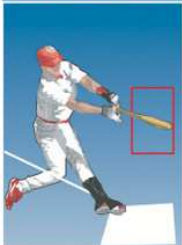
Pelota bateada que toca el piso y permite a los jugadores ofensivos avanzar bases

Robar base



Consiste en avanzar de base mientras el lanzador envía la pelota al "home"

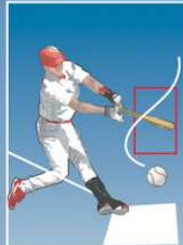
Zona de "strike"



"Strike"

- Intento fallido de un bateador por conectar un lanzamiento
- Si la pelota es lanzada a la zona de "strike" y el bateador no intenta conectar, le sumará un "strike"
- El bateador será ponchado si falla tres veces

Bola



- Pelota lanzada fuera de la zona de "strike" que el bateador no intenta conectar
- El bateador avanza a primera base si le son lanzadas cuatro bolas o si la pelota lanzada lo golpea

"Foul"



- Pelota bateada que se va tras la línea de "foul"
- Solo los dos primeros "fouls" cuentan como "strikes"

"Out" o ponche



- Pelota bateada que es atrapada sin tocar el suelo
- Pelota lanzada a una base antes que el jugador ofensivo llegue a esta
- Pelota bateada que es atrapada por un jugador defensivo y luego este toca al jugador ofensivo



Doble o triple "play"

Ocurre cuando en una misma jugada son ponchados dos o tres jugadores



REGLAS BÁSICAS DEL BÉISBOL

El béisbol, al igual que otros muchos deportes permite que adaptemos las reglas a las circunstancias (nivel de los jugadores, terreno de juego, material deportivo, etc), con el fin de que podamos jugar partidos en una clase de Educación Física o con los amigos y amigas.

Algunas reglas adaptadas pueden ser las siguientes:

- Jugar con un bate de iniciación, con una pelota blanda o de tenis, sin guantes...
- Que la bola se sitúe en un soporte para batear.
- Que el "pitcher" sea del equipo atacante. En este caso no hay "bolas".
- Que una forma de eliminar a los jugadores que corren sea pasando a un jugador defensor que está situado en el centro del campo, y no a la base donde se dirige el corredor atacante.
- Quitar la regla de que cuando haya 3 jugadores atacantes eliminados se cambia el turno de bateo (con el fin de que bateen todos los atacantes)

En competición federada **las reglas básicas del béisbol son:**

- El objetivo del juego es lograr más carreras que el equipo rival para vencerlo.
- Una carrera se obtiene cuando el corredor logra pisar las 1ª, 2ª y 3ª base llegando por último al "home" (que sería algo así como la cuarta base, pero es el lugar de partida y de llegada), en orden y sin ser eliminado.
- Un partido se juega a 9 entradas. Las entradas consisten de un turno de **bateo** y un turno de defensa por equipo. El equipo local siempre comienza defendiendo.
- Durante una entrada el equipo defensivo dispone en el **campo** a 9 **jugadores**. Un **pitcher**, un **catcher**, un defensa entre la 1ª y 2ª base (el 2ª base), otros entre la 2ª y 3ª (el **shortstop**, paracorto o torpedero), otro en la 3ª base, y luego 3 jugadores en el exterior.
- Durante una entrada el equipo atacante irá pasando por la posición de **bateo** de acuerdo al orden estipulado, intentando batear el lanzamiento del pitcher y llegar a la base sin ser eliminado.
- La partida jamás podrá darse por finalizada en empate, si después de las nueve entradas quedase así el **tanteador**, pues se deberá seguir jugando hasta que uno de los dos obtenga la victoria.
- Si el equipo defensor logra eliminar a **tres** atacantes obtiene el derecho de ser atacante y viceversa. Cuando ello sucede se acaba ½ entrada. Cuando los dos equipos atacaron y defendieron finaliza la entrada completa.



- El **bateador** queda eliminado cuando:

- Comete 3 fallos o “**strikes**” al intentar batear. Se considera “strike” cuando el bateador realiza el gesto de bateo y no da a la pelota o la bola toca fuera del **campo bueno** (foul ball) (el que se encuentra entre las líneas de cal que pasan por la 1ª y 3ª base). El tercer “strike” o “**strike out**” solo se considera cuando el jugador no toca la bola al intentar batear.
- Cuando un defensa coge una pelota por él bateada antes de que toque el suelo.
- Cuando el defensa toca la **primera base** con la pelota en su poder antes de que el bateador llegue a pisarla.
- Cuando un defensa toca al bateador con la pelota en su poder antes de que llegue a base.
- Cuando viola alguna regla y el árbitro decide eliminarlo.

- **Avance de bateador**

- Cuando batea a terreno nuevo y logra alcanzar al menos la primera base sin ser eliminado.
- Cuando tiene 4 “**bolas**” en su cuenta. El bateador avanza a la primera base. Si hay otro corredor en la base inmediata siguiente es empujado por el primero avanzando una base y así si con otros corredores si no hay bases libres.

Se considera “**bola**” cuando la pelota lanzada por el “pitcher” no pasa por la zona de “strike” (por el lado de bateo y entre la rodilla y el hombro del bateador) y el bateador no hace el gesto de bateo.

- Si la pelota golpea al bateador y este intentó esquivarla, pues entonces el bateador avanza a primera base

- **Corredor eliminado**

Primero digamos que el corredor es cualquier jugador atacante que comienza la jugada en una base y el bateador una vez que supera la primera base.

- Es eliminado cuando un defensa lo toca con la pelota estando fuera de la base.
- Cuando el defensa con la pelota en su poder toca primero la base a la cual se dirige el corredor.
- Decisión arbitral debido a una falta.

- **Cuenta**

La cuenta es la situación de bolas y strikes en que se encuentra el bateador - 3 strikes en su cuenta = eliminado

- 4 bolas en su cuenta = avanza a 1ª base sin riesgo a ser eliminado

- **El corredor obligado y el corredor no obligado**

Esta es una de las **reglas del béisbol** de mayor importancia para comprender el juego.

- si un corredor se encuentra en una base que necesita un compañero suyo en avance, está obligado a correr. Por tanto no puede haber 2 corredores en una base (si es así se elimina el jugador que estaba antes en la base)
- si el corredor es obligado se le puede eliminar de 3 maneras:



- * tocándolo con la pelota cuando no está en base
- * pisando la base a la cual pretende llegar si se tiene la posesión de la pelota.
- * cuando se batea una pelota y los defensas la capturan sin que toque el suelo.

PRINCIPALES DIFERENCIAS ENTRE EL BÉISBOL Y EL SOFTBALL

- 1) El tamaño de la pelota de softbol es más grande que la de beisbol.
- 2) El bate de softbol es de aluminio y el de béisbol es de madera.
- 3) Las dimensiones del parque y la distancia entre las bases es menor en el softbol que en las de un diamante de beisbol.
- 4) En el softbol se juegan 7 entradas mientras en el beisbol 9.
- 5) La forma de lanzar de un beisbolista es por encima o altura del hombro de manera que la pelota vaya cayendo. Mientras en el softbol se lanza debajo del hombro de manera que la pelota suba.
- 6) Cuando el juego está empatado en el béisbol se juegan tantas entradas hasta que algún equipo rompa ese empate de manera normal, mientras en el softbol se juegan tres entradas extras y luego de eso si aún persiste el empate se colocan 2 corredores en base al inicio de las entradas extras siguientes hasta que se rompa.
- 7) En el softbol existen dos modalidades: pelota rápida y suave. El béisbol no tiene modalidades.

